

# Aviso de Ciclón Tropical en el Océano Pacífico

No. Aviso: 17

Ciudad de México a 09 de Agosto del 2016.

Emission: 01:15h

Servicio Meteorológico Nacional, fuente oficial del Gobierno de México, emite el siguiente aviso:

**Síntesis: TORMENTA TROPICAL JAVIER DÉBIL, MUY CERCA DE LA COSTA DE BAJA CALIFORNIA SUR**

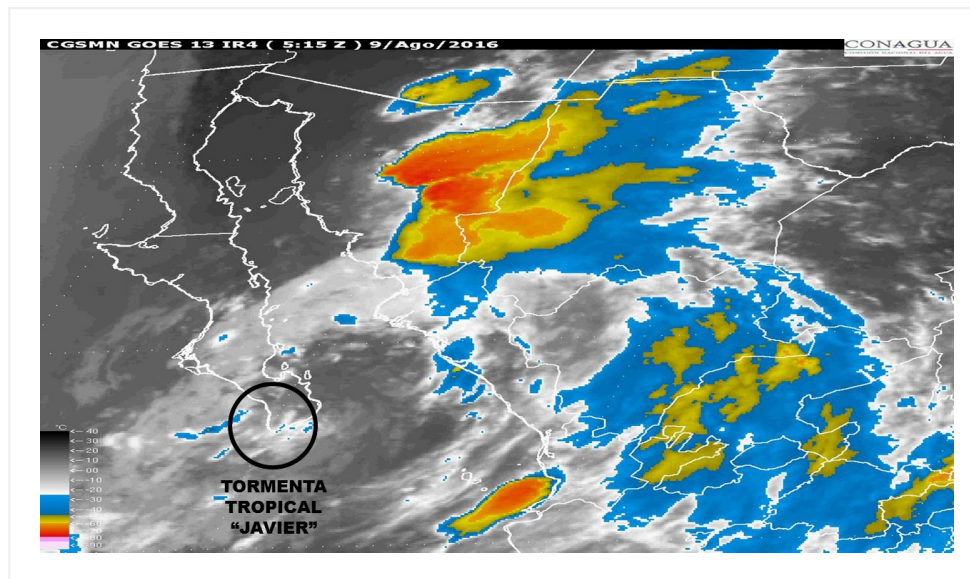


Imagen de satélite

## **Situación Actual:**

Tormenta tropical "Javier", debilitada en las últimas horas, se desplaza hacia el noroeste, paralela a las costas del suroeste de Baja California Sur. Se ubica muy cerca de Cabo San Lucas, BCS.

Condiciones Actuales		
Hora local (hora gmt)	01:00 (06:00 GMT)	
Ubicación del centro del ciclón	Latitud Norte: 22.8°	Longitud Oeste: 110.1°
Distancia al lugar más cercano	25 km al sur-suroeste de Cabo San Lucas, BCS.	

## Condiciones Actuales

<b>Zona de vigilancia [Se establece en coordinación con el CMRE- MIAMI]</b>	Zona de prevención por efecto de tormenta tropical: desde San Evaristo, B.C.S. hasta Cabo San Lázaro, B.C.S. Zona de vigilancia por efecto de tormenta tropical desde San Evaristo, B.C.S., hasta Loreto, B.C.S., y desde Cabo San Lázaro, B.C.S., hasta Puerto San Andresito, B.C.S.	
<b>Desplazamiento actual:</b>	Noroeste (315°) a 9 km/h	
<b>Vientos máximos [km/h]:</b>	Sostenidos: 85 km/h	Rachas: 100 km/h
<b>Presión mínima central [hpa]:</b>	1002 hPa	

## Condiciones Actuales

### Pronóstico de lluvia

Potencial de tormentas puntuales intensas en Baja California Sur, Sinaloa, Nayarit y Jalisco; tormentas puntuales muy fuertes en Durango y Colima; tormentas puntuales fuertes en Sonora y Chihuahua. Además se prevén vientos fuertes y oleaje elevado en Baja California Sur, Sinaloa, Colima, Jalisco, Michoacán y Nayarit.

## Condiciones Actuales

### Comentarios adicionales

Los vientos de la tormenta tropical afectan el sur de Baja California Sur. Pronóstico de vientos de 40 a 60 km/h con rachas de hasta 75 km/h en: Baja California Sur. Vientos de 30 a 40 km/h con rachas de 50 km/h en: las costas del sur de Sonora, Sinaloa y Nayarit. Vientos de 20 a 40 km/h con rachas de 50 km/h en : las zonas marítimas de Colima y Jalisco. Además de oleaje elevado de : De 3 a 3.5 m de altura en costas de Baja California Sur, principalmente su región sur y hasta 4.5 m en la región sur del Golfo de California. De 2.5 a 3.5 m de altura en las costas de Nayarit, pudiendo alcanzar los 4m en zonas marítimas. De 2.5 a 3 m de altura en costas de Sinaloa. De 2 a 3 m de altura en las costas de Jalisco, y hasta 3.5 m en las zonas marítimas. De 1.5 a 2 m de altura en costas de Colima y Michoacán, y de hasta 2.5 m en las zonas marítimas.

## Condiciones Actuales

<b>Recomendaciones</b>	Extremar precauciones a la población en general en las zonas de los estados mencionados por lluvias, viento y oleaje (incluyendo la navegación marítima) y atender las recomendaciones emitidas por las autoridades del Sistema Nacional de Protección Civil, en cada entidad.			
<b>Extensión en cuadrantes de radios de vientos y oleaje</b>				
<b>Radio de vientos de 95 km/h</b>	20 km NE	20 km SE	20 km SO	0 km NO
<b>Radio de vientos de 63 km/h</b>	75 km NE	55 km SE	75 km SO	75 km NO
<b>Oleaje 4 m</b>	140 km NE	110 km SE	0 km SO	0 km NO

PRONÓSTICO VALIDO AL DÍA/HORA LOCAL TIEMPO CENTRO	LATITUD NORTE	LONG. OESTE	VIENTOS [Km/h]	CATEGORÍA	UBICACIÓN (en km)
09/07h	23.2	110.5	95/110	Tormenta Tropical	70 km al oeste-noroeste de Cabo San Lucas, BCS. 110 km al sur de La Paz, BCS.
09/19h	24.2	111.5	95/110	Tormenta Tropical	40 km al oeste-noroeste de Santa Fe, BCS. 95 km al sureste de Cabo San Lázaro, BCS.
10/07h	25.1	112.4	75/95	Tormenta Tropical	40 km al nor-noroeste de Cabo San Lázaro, BCS. 80 km al sur-suroeste de Puerto San Andresito, BCS.
10/19h	26.0	113.0	65/85	Tormenta Tropical	90 km al oeste-noroeste de Puerto San Andresito, BCS. 95 km al sureste de Punta Abreojos, BCS.
11/19h	27.3	113.9	45/65	Depresión Tropical	75 km al nor-noroeste de Punta Abreojos, BCS. 130 km al este-sureste de Punta Eugenia, BCS.



### Trayectoria pronóstico de la tormenta tropical JAVIER

Aviso No.	Fecha / Hora local CDT	Lat. Norte	Long. Oeste	Distancia más cercana (km)	Viento míx. / rachas	Categoría	Avance

01	07 ago / 04:00	18.0	104.3	95 km al oeste-suroeste de Punta San Telmo, Mich. 110 km al sur de Manzanillo, Col.	55/75	Depresión Tropical	Oeste-noroeste (290°) a 17 km/h
02	07 ago / 07:00	18.4	104.8	85 km al sur-suroeste de Manzanillo, Col. 130 km al sur-sureste de Playa Perula, Jal.	55/75	Depresión Tropical	Oeste-noroeste (290°) a 17 km/h
03	07 ago / 10:00	18.7	105.0	80 km al oeste-suroeste de Manzanillo, Col., y a 100 km al sur de Playa Perula, Jal.	55/75	Depresión Tropical	Hacia el oeste-noroeste (300°) a 17 km/h
04 (Especial)	07 ago / 11:30	18.9	105.4	80 km al sur-suroeste de Playa Perula, Jal., y a 90 km al oeste-suroeste de Manzanillo, Col.	75/95	Tormenta Tropical	Hacia el oeste-noroeste (300°) a 16 km/h
05	07 ago / 13:00	19.4	106.2	115 km al oeste de Playa Perula, Jal., y a 175 km al oeste de Manzanillo, Col.	75/95	Tormenta Tropical	Hacia el oeste-noroeste (300°) a 19 km/h
06	07 ago / 16:00	19.5	106.6	A 140 km al suroeste de Cabo Corrientes, Jal., a 245 km al oeste-noroeste de Manzanillo, Col. y a 500 km al sureste de Cabo San Lucas, BCS.	75/95	Tormenta Tropical	Oeste-noroeste (300°) a 22 km/h
07	07 ago / 19:00	20.2	107.3	160 km al oeste de Cabo Corrientes, Jal. y a 405 km al suroeste de Cabo San Lucas, BCS.	85/110	Tormenta Tropical	Al oeste-noroeste (300°) a 22 km/h
08	07 ago / 22:00	20.6	107.7	210 km al oeste de Cabo Corrientes, Jal., 270 km al oeste-suroeste de San Blas, Nay. y a 340 km al sureste de Cabo San Lucas, BCS.	85/100	Tormenta Tropical	Al noroeste (310°) a 20 km/h

09	08 ago / 01:00	21.0	108.0	250 km al oeste de Cabo Corrientes, Jal. 290 km al sureste de Cabo San Lucas, B.C.S.	85/100	Tormenta Tropical	noroeste (310°) a 20 km/h
10	08 ago / 4:00	21.5	108.3	225 km al sureste de Cabo San Lucas, BCS. 270 km al suroeste de Mazatlán, Sin.	85/100	Tormenta Tropical	noroeste (315°) a 20 km/h
11	08 ago / 7:00	21.8	108.9	160 km al sureste de Cabo San Lucas, BCS. 295 km al suroeste de Mazatlán, Sin.	85/100	Tormenta Tropical	noroeste (315°) a 20 km/h
12	08 ago / 10:00	22.0	109.2	125 km al sureste de Cabo San Lucas, BCS., y a 265 km al sur-sureste de La Paz, BCS.	85/100	Tormenta Tropical	noroeste (310°) a 17 km/h
13- (Correccion)	08 ago / 13:00	22.3	109.3	90 km al sureste de Cabo San Lucas, BCS. 235 km al sur-sureste de La Paz, BCS.	85/100	Tormenta Tropical	Noroeste (310°) a 17 km/h
14	08 ago / 16:00	22.5	109.6	55 km al sureste de Cabo San Lucas, B.C.S. 195 km al sur-sureste de La Paz, B.C.S.	100/120	Tormenta Tropical	Noroeste (315°) a 15 km/h
15	08 ago / 19:00	22.3	109.6	80 km al sur-sureste de Cabo San Lucas, BCS.	100/120	Tormenta Tropical	Noroeste (310°) a 7 km/h
16	08 ago / 22:00	22.5	109.7	50 km al sur-sureste de Cabo San Lucas, BCS.	95/110	Tormenta Tropical	Noroeste (315°) a 7 km/h
17	09 ago / 01:00	22.8	110.1	25 km al sur-suroeste de Cabo San Lucas, BCS.	85/100	Tormenta Tropical	Noroeste (315°) a 9 km/h

**EL SIGUIENTE AVISO SE EMITIRÁ A LAS 04:15 h (TIEMPO DEL CENTRO), O ANTES, SI OCURREN CAMBIOS SIGNIFICATIVOS**



**Pronosticador:** Marco A. Lugo Garduño

**Revisó:** Marco A. Lugo Garduño